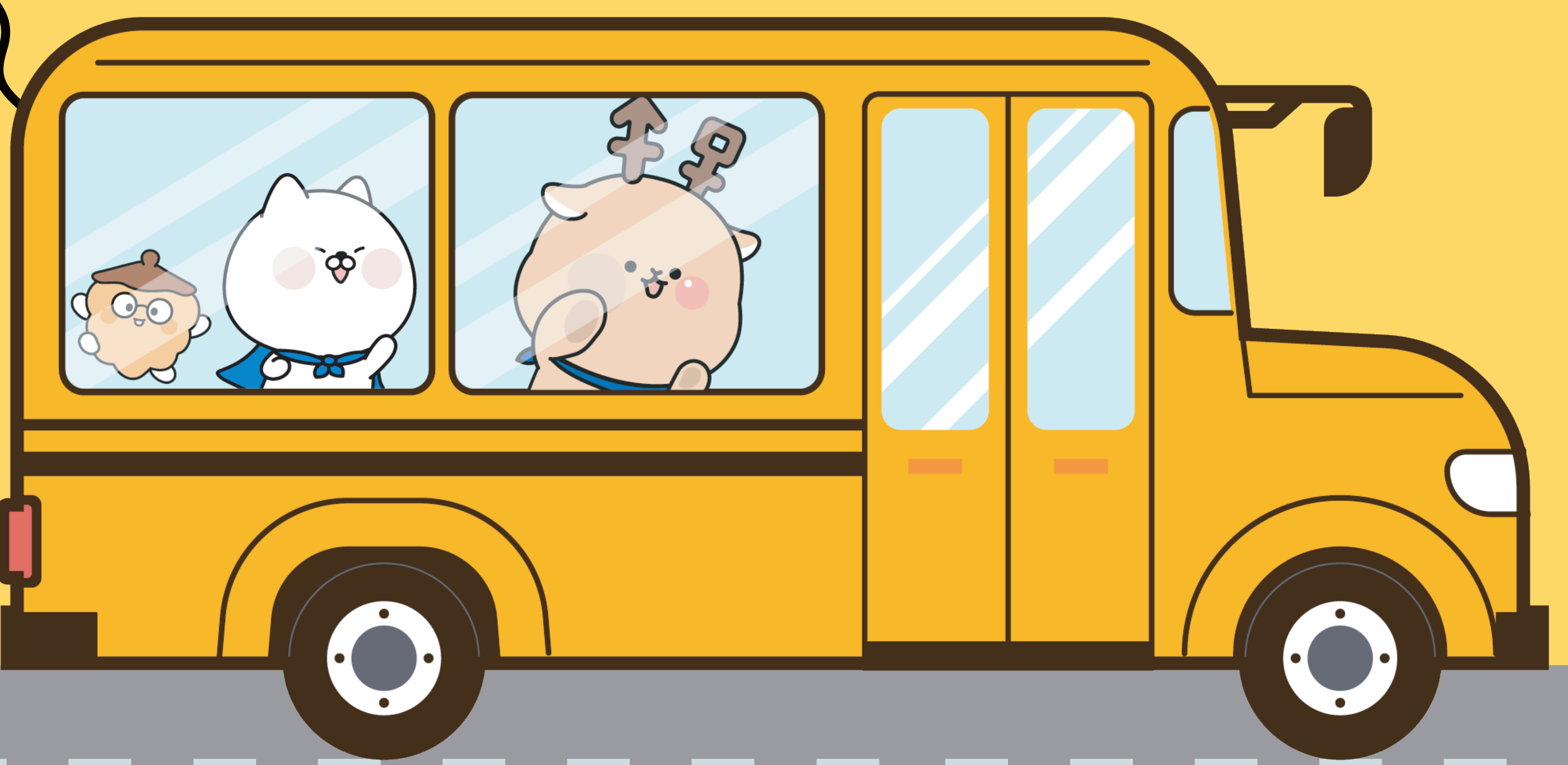


# 2025-2

## 학생셔틀버스

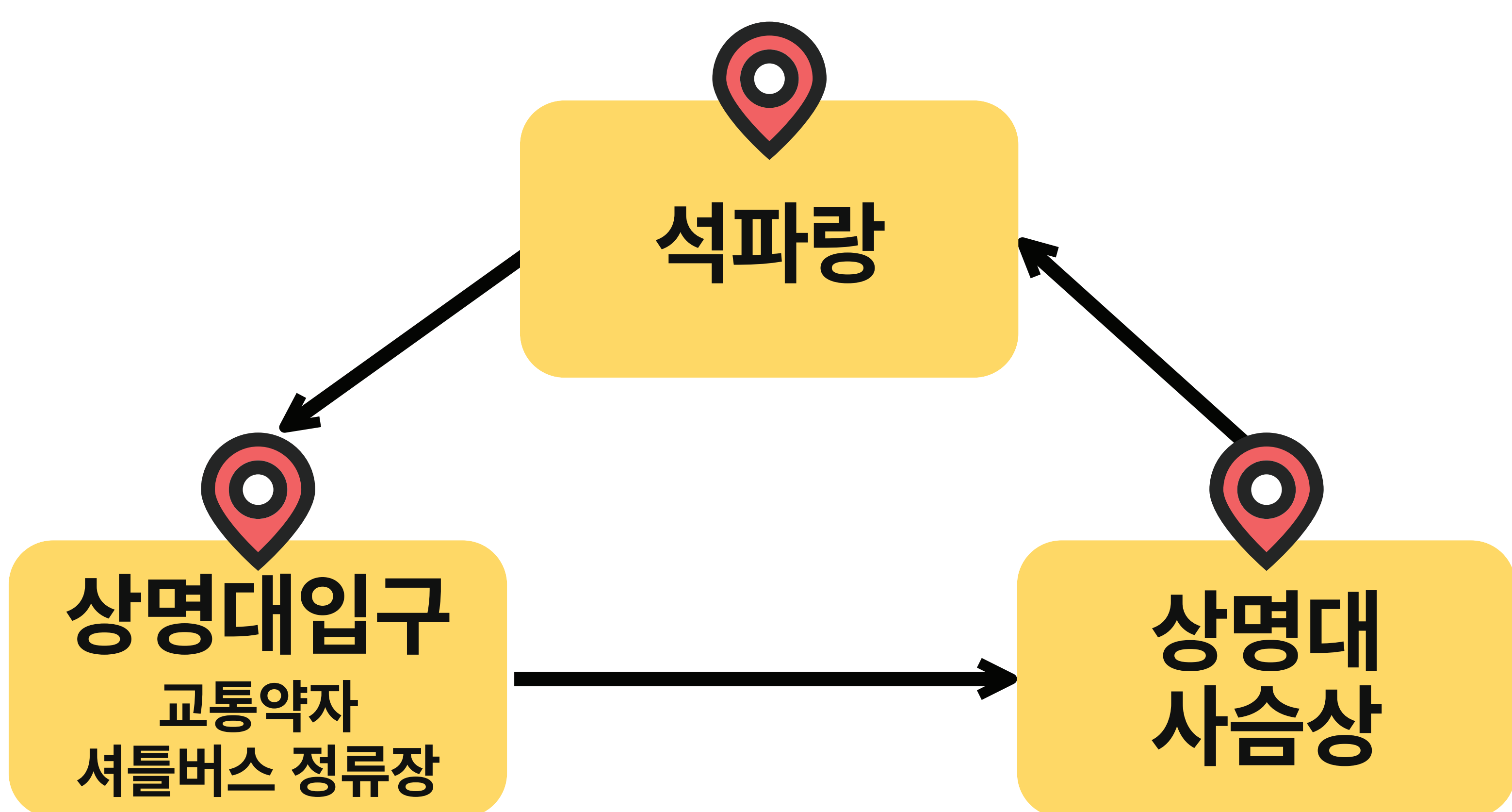
### 한시적 운행



#### 운영기간

2025. 9. 1(월) ~ 12. 19(금)  
\*주말 및 공휴일 제외

#### 운행노선



#### 운행시간

승하차 장소별 출발 시각

구분	상명대 입구 교통약자 셔틀버스 정류장	상명대 사슴상	석파랑	구분	상명대 입구 교통약자 셔틀버스 정류장	상명대 사슴상	석파랑
1회차	8:40	8:43	8:48	6회차	9:50	9:53	9:58
2회차	8:50	8:53	8:58	7회차	10:00	10:03	10:08
3회차	9:00	9:03	9:08	8회차	10:30	10:33	10:38
4회차	9:10	9:13	9:18	9회차	10:40	10:43	10:48
5회차	9:40	9:43	9:48	10회차	10:50	10:53	10:58

※ 운행 시간은 운행 당일 도로 교통상황 및 현장 여건에 따라 차이가 있을 수 있음.  
※ 승차 시 셔틀버스 탑승 정원이 마감되는 경우 출발시각과 관계없이 출발할 수 있음.